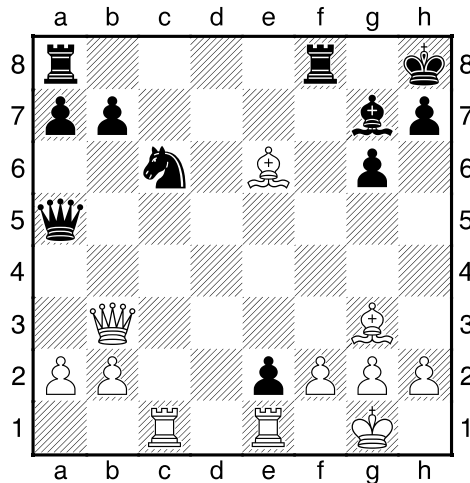


Furman, Semen Abramovich - Kortschnoj, Viktor
URS-ch21 Kiev, 1954



Immagina di essere al posto del nero.

Dopo una serie di mosse brillanti Kortschnoj arrivò alla posizione del diagramma dove il pedone avanzato in e2 è testimone del suo vantaggio.

Ma come proseguire ora?

1) Il pedone e2 è sufficientemente forte per permetterci di sfruttare immediatamente l'attacco finale, vai con 19...Cd4!

2) Meglio prima 19...Tad8! Lo sviluppo prima di tutto, il pedone e2 tanto non può essere mangiato a causa del salto in d4 quindi terminiamo prima il dispiegamento delle forze e poi sferriamo l'assalto finale!

Rifletti a lungo, scrivi alcune varianti e fai la tua scelta!

19...Rad8 E' una mossa apparentemente logica, in realtà la torre è mal collocata in d8...

19...Nd4! Sarebbe stata la scelta migliore, qui il nero ha la possibilità di 'cogliere l'attimo' e deve farlo.

La mossa Cd4 consente di creare immediatamente minacce molto forti vediamo come:

20.Qd5 Qd2! 21.Be5 Rad8 22.Bxg7+ Kxg7 23.Qxb7+ Kh6

e qui il re nero è sorprendentemente al sicuro.

La posizione del nero è molto vantaggiosa e il pedone e2 dirà presto la sua.

Difficile consigliare qualcosa di buono per il bianco.

Potrebbe seguire:

24.Bb3 Rde8

minacciando Dxe1

25.Rb1

cos'altro?

25...Qg5 e il nero prende il sopravvento.

(25...Rxf2 26.Bg8! Rxg8 27.Kxf2 Rf8+ 28.Kg1 Qe3+ 29.Kh1 Nc2 30.Rg1 e1Q 31.Rbxe1 Nxe1 lascerebbe comunque il nero in posizione vinta.)]

20.Qxb7 Nd4 21.Bc7

Ecco perchè d8 non era una gran casa per la torre, ma il nero aveva comunque in mente qualcosa...

21...Qd2 22.Bxd8 Qf4 23.f3 Be5 24.g3 Qe3+ 25.Kg2 Nxe6 26.Qe4??

mancando una clamorosa vittoria con 26.Be7+-

26...Qxe4 27.fxe4 Rxd8 28.Rxe2 Kg7 29.Rc4 Kf6 30.Ra4 Rd7 31.Ra5 Bd4 32.h4

E qui il bianco, in forte zeitnot, ma obiettivamente in posizione di vantaggio, offrì la patta che il nero accettò. 1/2-1/2