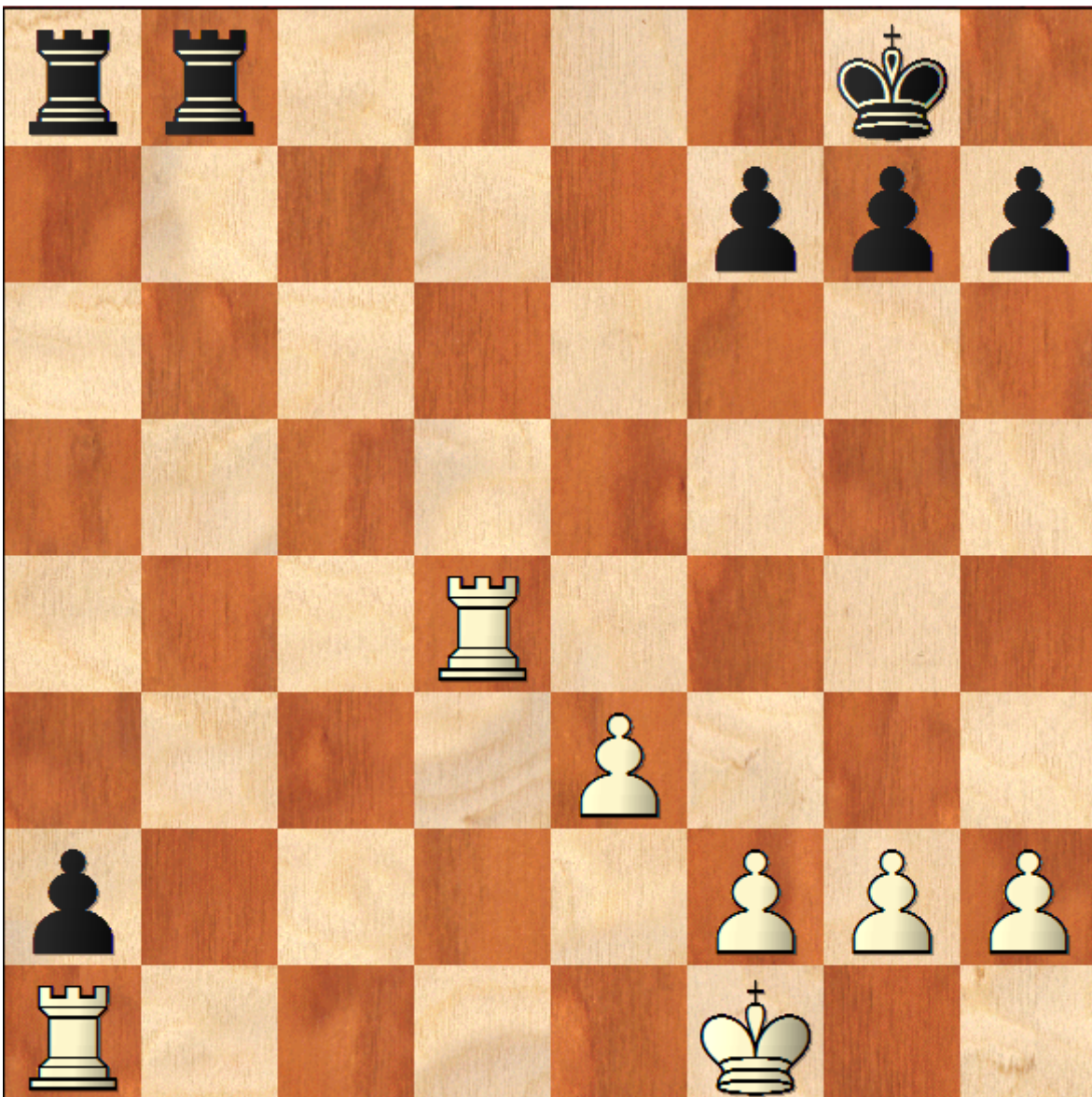


Le Torri nel finale

Il principio dell'attività della torre :

Nei finali di torre e pedoni è fondamentale assicurare alla torre una posizione attiva e quindi:

La torre va sempre posizionata dietro al pedone libero sia proprio che avversario!



La posizione è tratta dalla partita Miles – Alexandria Torneo internazionale di Rio de Janeiro nel 1979.

Il nero è ovviamente in vantaggio a causa della presenza del forte pedone libero 'a' e della conseguente posizione passiva della torre bianca in a1.

La partita proseguì con 42.Re2! Tb1! 43Td1 Txa1 44 Txa1.

Ora cosa faresti con il nero?

Scrivi delle mosse ed anche un giudizio sulla posizione.

Le mosse plausibili tra le quali scegliere sono

44...f5 ,

44...g5 e

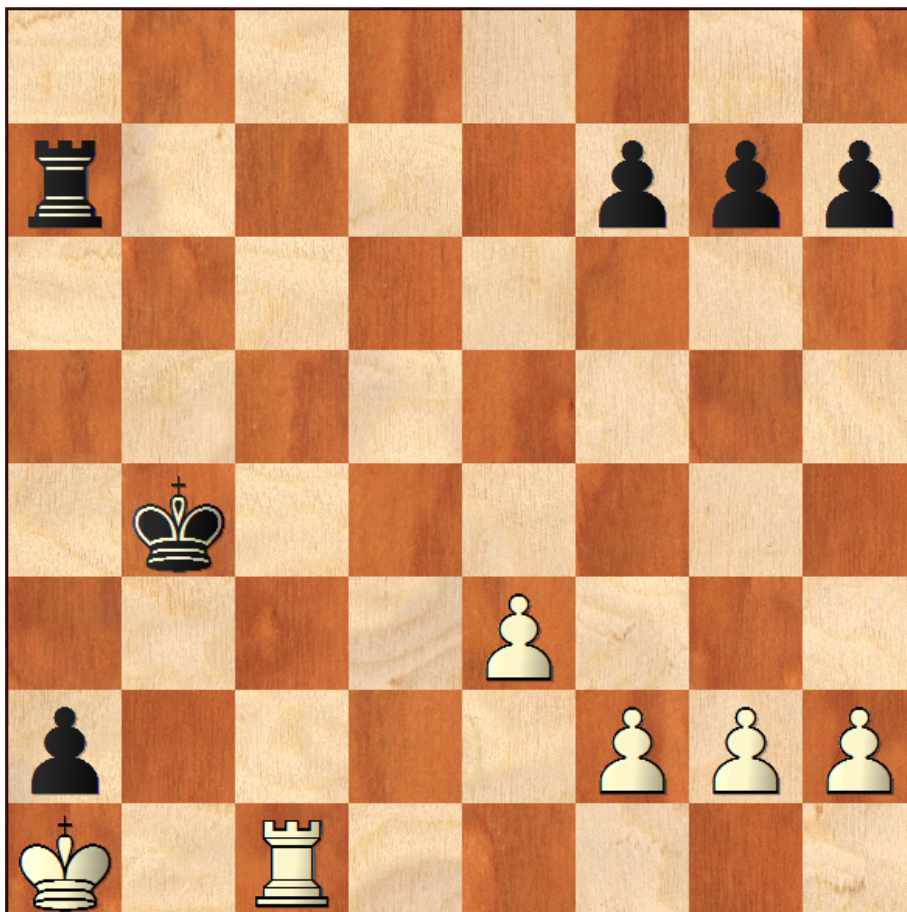
44...Rf8

Se 44...f5 45.Rd3 Rf7 46.Rc3 Re6 47.Rb2 Re5 48.f3 Rd5 49.Td1+! Rc5 50.Ra1 Ta7 51.h4 e il bianco pareggia senza ulteriori difficoltà

Se 44...g5 il nero si prepara ad entrare in un finale di pedoni... 45.Rd3 Rg7 46.Rc3 Rf6 47.Rb2 Rf5 48.f3 g4 49.Txa2 Txa2+ 50.Rxa2 gxf3 51.gxf3 Rg5 etc. con pareggio finale.

In partita segui

44...Rf8! 45.Rd3 Re7 46.Rc3 Rd6 47.Rb2 Rc5! 48.Tc1+! Rb4 49.Ra1 Ta7!



Cosa faresti ora?

Scegli tra:

50.Tc8

50.Td1

50.g4

50.e4

Quale mossa è migliore e perché?

A. 50.Tc8 Rb3! 51.g4 Td7 52.Tb8+ Rc3 53.Rxa2 Td2+ 54.Ra3 (b1) Txf2 55.h4 Tg2 etc...

B. 50.Td1 Rc3! 51.g4 Td7 etc...

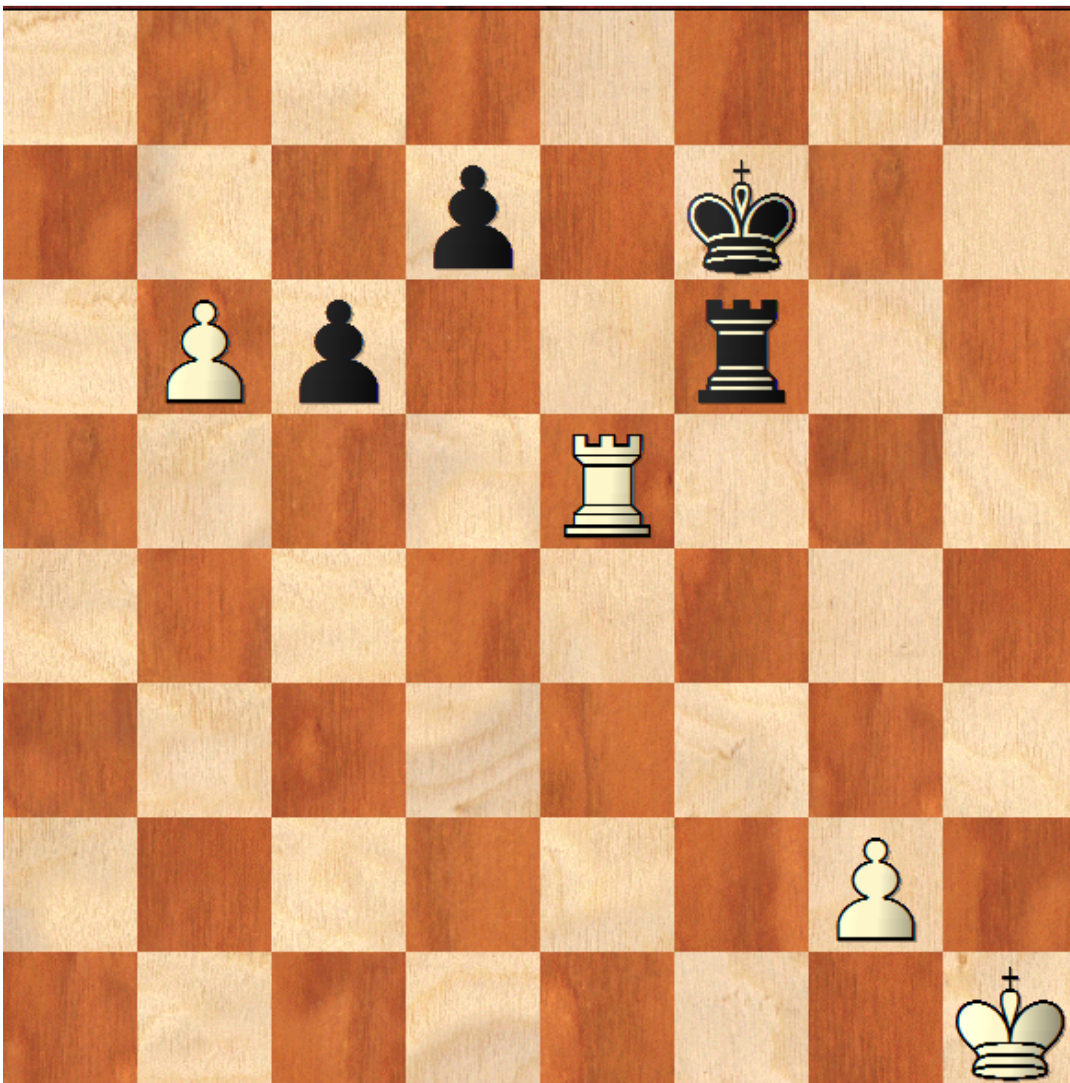
C. 50.g4 Rb3 51.Td1 Tc7 etc...

D. 50.e4 !? Rb3 51.f4 Td7 52.e5 Td2 53.Te1 ! Tf2! 54.Te3+ Rc4 55.g3 Rd5

Difficile dire quale variante sia la migliore, la D è tuttavia molto promettente e noi la preferiamo alle altre.

Nei finali di Torre questo potente pezzo deve essere al servizio dei pedoni liberi!

La torre al servizio del pedone libero!



Il bianco muove, come chiudere la partita in poche mosse?

E' importante calcolare con precisione, se proprio non riesci a trovare un seguito sicuramente vincente prova ad inserire la posizione nel computer e a giocare contro di lui, buono studi

La prossima partita è molto istruttiva perchè basata su un finale di torre. Si vedrà come il nero riesce a tenere testa ad un grande svantaggio di materiale utilizzando il principio della torre attiva.

Narciso,D (2460) – Corvi,M (2305) [B22]

P.S. Giorgio (8), 08.1998

1.e4 c5 2.♘f3 e6 3.c3 ♘f6 4.e5 ♘d5 5.d4 cxd4 6.♙xd4 ♘c6 7.♙e4 d6 8.♘bd2.dxe5 9.♘xe5 ♘xe5 10.♙xe5 ♙d7 11.♙e2

[11.♘f3 ♖c8 12.♙e2 ♙c7 13.0-0 f6 14.♙e4 ♙d6 15.c4 ♘e7 16.♖d1 ± Vorotnikov–Gutman USSR 1976]

11...♙c7 12.♙xc7

[12.♘f3 ♙e7! 13.0-0 (13.♙xg7? ♙f6 14.♙h6 ♙xc3+?) 13...0-0 14.♙xc7 ♘xc7 15.♘e5 ♙b5 16.c4 ♙a6=]

12...♘xc7 13.♘c4 f6 14.♙h5+ g6 15.♙f3 ♘d5

[15...0-0-0 16.♙e3±]

16.♘e3 ♘xe3 17.♙xe3 ♙c6 18.♙xc6+ bxc6 19.0-0-0 h5 20.♖he1 ♖h7 21.♙d4 e5 22.f4 ♙h6 23.♙e3 ♖e7 24.fxe5 ♙xe3+ 25.♖xe3 ♖xe5 26.♖xe5+ fxe5 27.♖d6

[27.♖e1 ♙d7 28.♖xe5 ♖f8 29.♙d2±]

27...♙e7 28.♖xc6 ♖f8 29.♖xg6 ♖f2 30.♖g5 ♙e6 31.♖xh5 ♖xg2± 32.a4 ♙d5 33.a5 a6 34.♖h6 e4 35.b3 e3 36.♙d1 ♙e4 37.♖xa6 ♖g1+ 38.♙e2 ♖g2+ 39.♙f1 ♖xh2 40.♖d6 ♙f3 41.♖f6+ ♙e4 42.a6 e2+ 43.♙e1 ♙e3 44.♖e6+ ♙d3 45.b4??

[45.a7 ♖h1+ 46.♙f2 ♖f1+ 47.♙g2 ♖a1 48.♙f3 ♖xa7 49.♖e3+ ♙d2 50.♖xe2+ ♙xc3 51.♖e3+ ♙b4=]

45...♖h1+ 46.♙f2 ♖f1+ 47.♙g2 e1♙ 48.♖xe1 ♖xe1 49.b5 ♖a1 0-1